



گردآورنده : ضعی عباسعلی

آب های جاری، آبشارها، دریاها و اقیانوس ها

درس : زمین شناسی

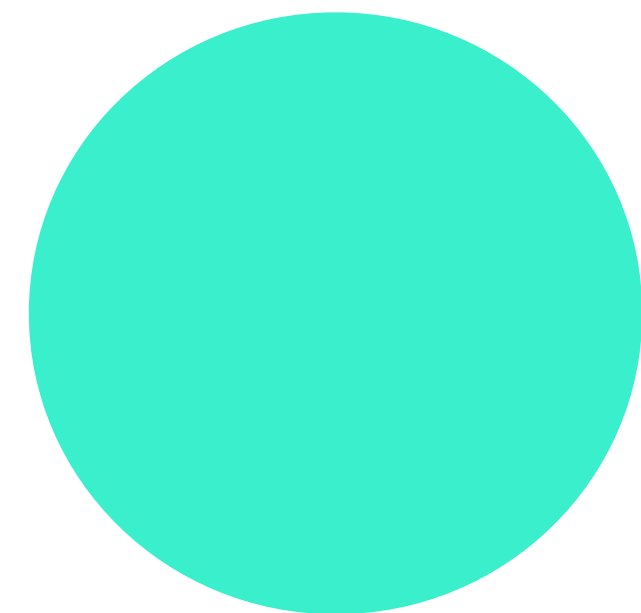
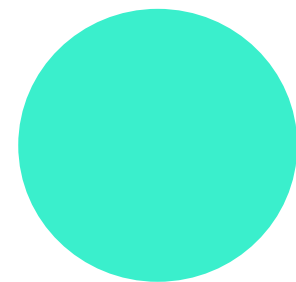
پایه : هفتم

آیه ای از قرآن درباره آب

بَعَلْنَا مِنْ الْمَاءِ كُلَّ شَيْءٍ حَيٍّ

هر چیز زنده ای را از آب قرار دادیم.

سوره مریم، آیه ۲۶



مقدمه

آب‌های سطحی و جاری، شریان‌های حیاتی سیاره‌ی ما هستند که نه تنها منظره‌ی زمین را زیبا می‌کنند، بلکه حیات را در تمام ابعادش ممکن می‌سازند. این منابع آبی با حرکت مداوم خود، خاک را غنی کرده و اکوسیستم‌های متنوعی را تغذیه می‌کنند.

موضوعات

آب های جاری

رودخانه ها

آبشار

دریاچه ها

دریاها و اقیانوس ها

پس از بارش آب چه سرنوشتی پیدا میکند؟

- پس از بارش، بخشی از آب تبخیر میشود و به هواکره (اتمسفر) صعود میکند.
- قسمتی از آن در سطح زمین جاری میشود.
- بخش باقیمانده به درون زمین نفوذ میکند.



حوضه آبریز را تعریف کنید و بگویید چگونه تشکیل میشود.



بخشی از آب باران در سفر خود روی زمین به طرف مناطق پست تر جریان پیدا میکند. این آب ها پس از به هم پیوستن در جهت شیب زمین حرکت میکنند و به دریاچه ها، دریاها و اقیانوس ها میریزند. منطقه ای که آب های سطحی آن توسط یک رود و انشعابات آن از نقاط مرتفع به سمت نواحی پست تر هدایت میشود، حوضه آبریز نام دارد.

حوضه آبریز دریای خزر

آب و سد سازی

انسان از گذشته آب را به عنوان یک نعمت
فدادادی میدانسته و برای بهره برداری بهتر از آن و
جلوگیری از هدر رفتن آن، به فکر احداث سد روی
رودخانه ها بوده است.

امروزه با احداث سد به این هدف مهم دست یافته
است. کشور ما نیز در زمینه سد سازی موفق بوده
است.



سد لتیان تهران

سرعت آب رودخانه به چه عواملی بستگی دارد؟

اگر شیب زمینی که رودخانه در آن جریان دارد، زیاد باشد، رودخانه مسیر مستقیم پیدا می‌کند و در صورتی که شیب زمین کم باشد، رودخانه مسیر مارپیچ به خود می‌گیرد.

سرعت آب رودخانه‌ها با هم متفاوت است و به عوامل متفاوتی بستگی دارد. رودخانه در مسیر حرکت خود ممکن است به صورت مستقیم یا مارپیچ جریان داشته باشد.

در چه صورت آبشار تشکیل میشود؟

رودخانه در ادامه مسیر خود ممکن است به محلی برسد که بستر آن به طور ناگهانی دچار اختلاف ارتفاع شود. در این صورت آبشار (تندآب) به وجود می آید.

علت تشکیل آبشار چیست؟



آبشار لاتون گیلان

علت تشکیل آبشار این است که آب در مسیر جریان خود، ابتدا از سنگ های سفت و مقاوم و سپس از سنگ های نرم و کم مقاومت عبور می کند.

چگونه به مرور زمان در مسیر رود اختلاف ارتفاع به وجود می آید؟

بر اثر فرسایش در زمان نسبتاً طولانی، سنگ های مقاوم برجای می ماند و سنگ های نرم از بین می روند و در مسیر رود اختلاف ارتفاع ایجاد می شود که به آن آبشار می گویند.

آیا تقلیه فاضلاب ها بر آلودگی آب رودها اثر دارد؟

در گذشته تصور بر این بود که به دلیل فراوانی آب در رودخانه ها، تقلیه فاضلاب ها در آلودگی آن ها تاثیری ندارد. در حالی که امروزه ثابت شده است که کمترین آلودگی در رودخانه ها باعث ایجاد مشکلات زیست محیطی فراوانی می شود.



چرا رودخانه ها به حفاظت و توجه بیشتری نیاز دارند؟



سفید رود گیلان

رودخانه ها به عنوان بخشی از محیط زیست و منبع تامین کننده قسمت عمده ای از آب آشامیدنی، کشاورزی و صنعتی، به حفاظت و توجه بیشتری نیاز دارند.

مهمترین منابع آلوده کننده رودخانه ها کدامند و آلودگی رودخانه ها چه مشکلاتی ایجاد میکند؟

فاضلاب های شهری، کارخانه جات و آبیاری کشاورزی از مهم ترین منابع آلوده کننده رودخانه ها هستند و می توانند مشکلاتی همچون مرگ آبزیان، بیماری، از بین رفتن پوشش گیاهی و شیوع بیماری ها شوند.



دریاچه چیست؟

بخشی از آب کره که در سطح خشکی ها واقع شده است و به طور طبیعی به آب های آزاد راه ندارد، دریاچه نامیده میشود.

دریاچه از چه نظر اهمیت دارد؟

دریاچه محیط زنده و پویایی است که جانداران گوناگون در آن زندگی میکنند.. دریاچه ها از نظر تامین مواد غذایی، مواد معدنی، ذخایر نفت و گاز، گردشگری، تعدیل در آب و هوای منطقه، حمل و نقل و کشتی رانی اهمیت دارند.



دریاچه ارومیه

دریاچه ها به چند دسته تقسیم میشوند؟

دریاچه های کشورمان از نظر چگونگی تشکیل باهم متفاوت اند. برخی از آن ها به طور طبیعی و بعضی از آن ها توسط انسان ایجاد شده اند.

* بزرگ ترین دریاچه جهان، دریاچه فزر است که به علت وسعت زیاد به آن دریا گفته میشود.

دریاچه های مصنوعی از چه نظر متفاوتند؟

دریاچه هایی که به طور مصنوعی ایجاد می شوند، بر اساس نوع کاربرد و بهره برداری از آن متفاوت اند.



دریاچه مصنوعی چیتگر تهران

دریاچه های پشت سد ها چه کاربردی دارند؟

برخی از دریاچه ها پشت سد ها به وجود می آیند. از آب ذخیره شده در این دریاچه ها برای تولید برق، کشاورزی و آب آشامیدنی استفاده می شوند.



دریاچه پشت سد امیرکبیر کرچ

دریاچه های اطراف شهرها چه کاربردی دارند؟

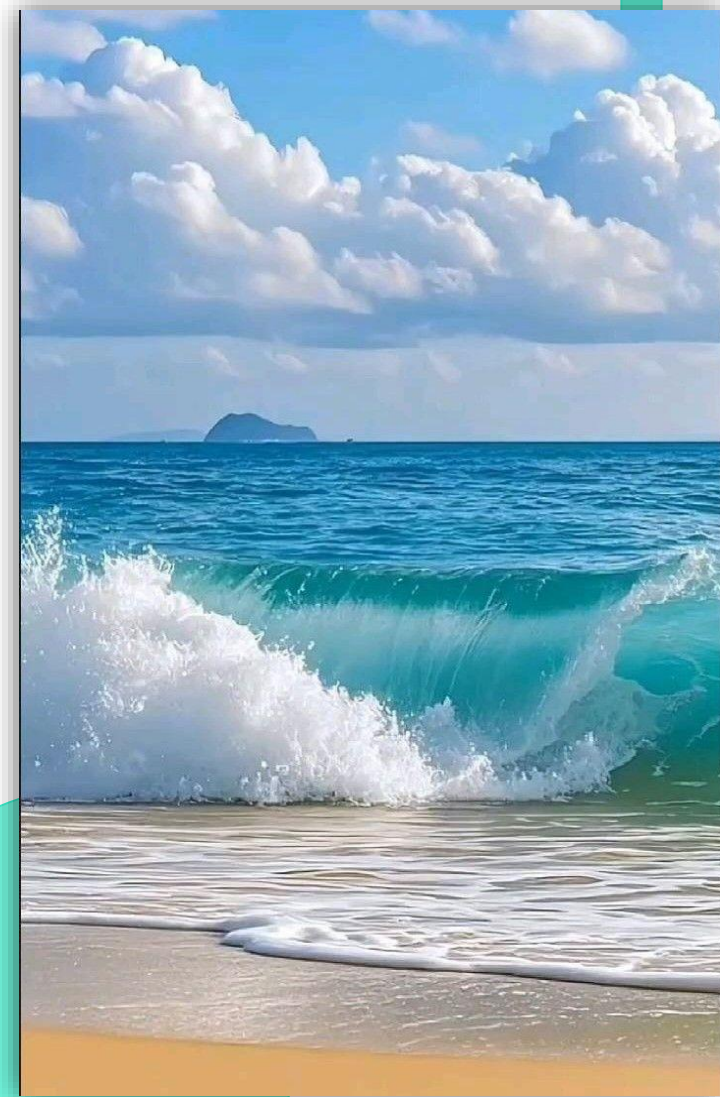
گاهی دریاچه هایی در اطراف شهرها به منظور تعدیل دمای هوا، حفظ محیط زیست و توسعه گردشگری ایجاد می شوند.

چرا سیاره زمین از فضا آبی دیده میشود؟

حدود ۹۷ درصد حجم آب کره در دریاها و اقیانوسها قرار دارد و تقریباً ۷۵ درصد سطح زمین را آب پوشانده است. به همین دلیل سیاره زمین از فضا به رنگ آبی دیده میشود.

شکل سواحل دریاها در نواحی مختلف چگونه است؟

شکل سواحل دریاها در جاهای مختلف، متفاوت است. در قسمت هایی که جنس سنگ های ساحلی در برابر فرسایش مقاوم اند، شکل ساحل به صورت صخره ای و پرتگاهی است. در قسمت هایی که سنگ های ساحلی مقاومت کمتری دارند، شکل ساحل به صورت همواره و ماسه ای است.



با تشکر از توجه شما